

## TRIBUNAL ADMINISTRATIF DE NANTES

# En chiffres | 2012

### Le mot du président | Bernard Madelaine

Après deux années difficiles, où les entrées enregistrées par le tribunal ont augmenté au total de 70%, le second semestre de l'année 2012 a amorcé une période plus favorable qui résulte, d'une part, de la baisse du contentieux des naturalisations et, d'autre part, de l'arrivée de renforts significatifs en magistrats, qui ont permis la création de deux nouvelles chambres. Désormais doté de huit chambres, et sous

réserve d'une confirmation de la baisse du contentieux des naturalisations au cours des mois à venir, les effectifs actuels de la juridiction doivent être en mesure d'inverser la tendance des trois années écoulées et de commencer à diminuer le nombre des affaires en stock. L'année 2013 s'annonce comme une année de changement à plusieurs titres. Elle débute sous de meilleurs auspices et devrait être celle

de retour à un taux de couverture positif. Elle sera aussi l'année de lancement de l'application *Télérecours*, qui doit être expérimentée à compter du 1<sup>er</sup> juin. Les membres de la juridiction se mobiliseront de nouveau pour concourir à la réussite du lancement de ce nouvel outil qui va profondément modifier nos modes de travail.

### Nombre d'affaires jugées

en 2012

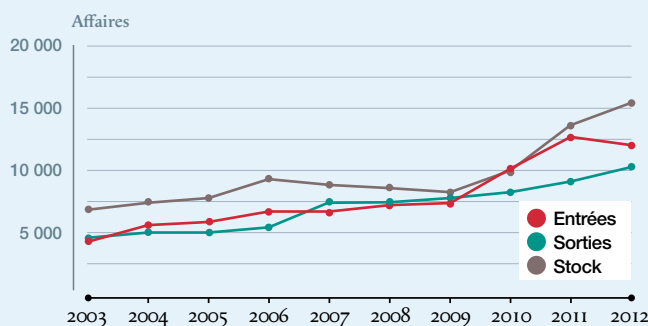
**10 442**  
affaires jugées

### Délai prévisible moyen

de jugement en 2012

**1a5m26j**  
années / mois / jours

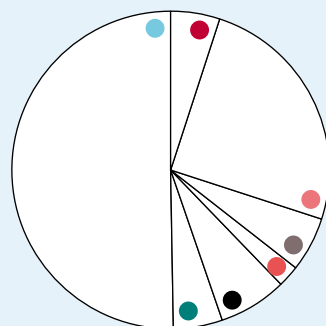
### Nombre d'affaires en données nettes\* depuis 2003



\* Les données nettes correspondent à l'ensemble des requêtes, déduction faite de celles qui présentent des questions identiques en fait et en droit.

### Origine

Répartition des affaires jugées en 2012 par type de contentieux



- 5,1% Contentieux fiscal
- 25% Étrangers
- 5,6% Fonction publique
- 2,2% Logement
- 7% Police
- 5% Urbanisme et aménagement
- 50,1% Autres matières

Les contentieux spécifiquement identifiés sont les plus représentés en moyenne nationale.

### Délai prévisible moyen de jugement depuis 2003

